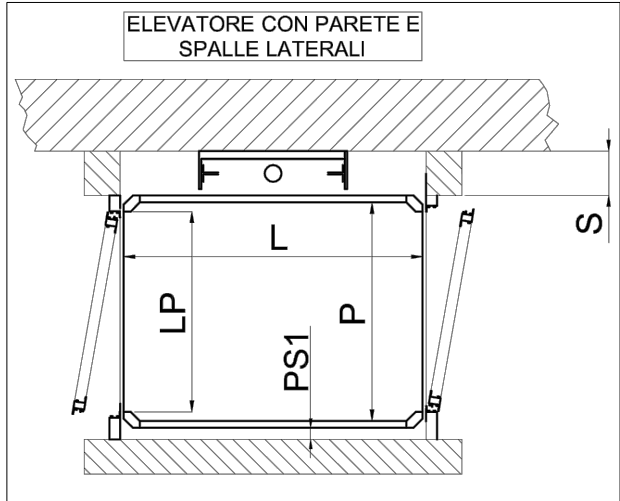
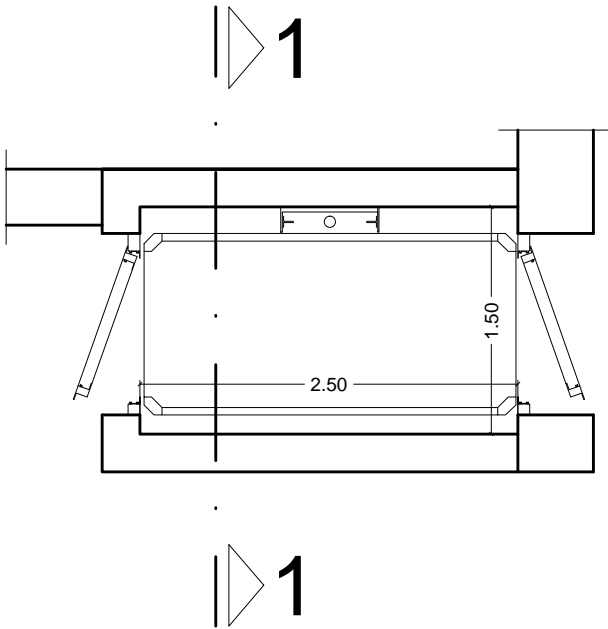


PARTICOLARE VANO ASCENSORE

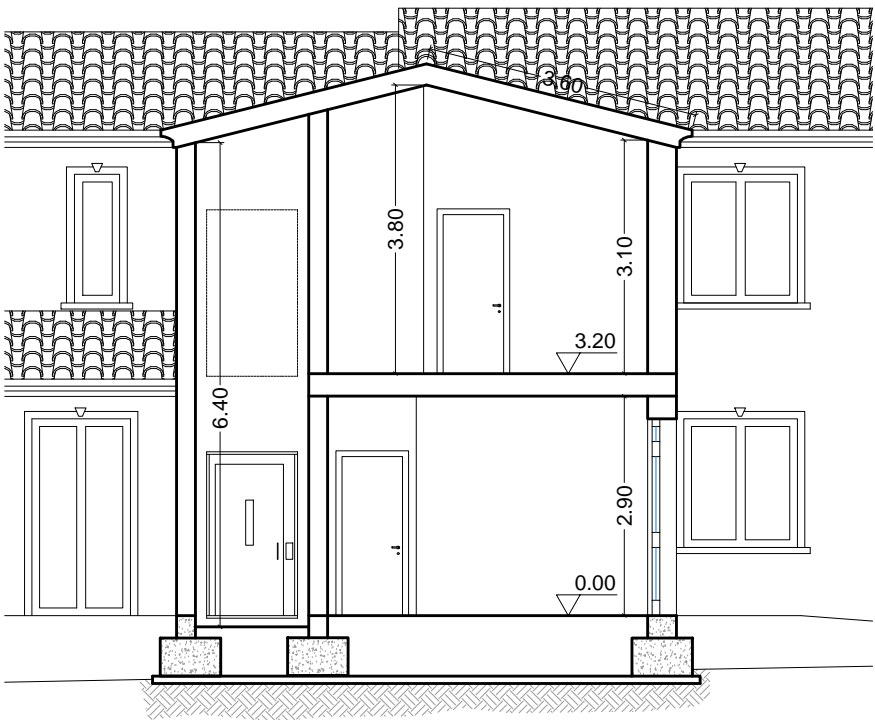


DIMENSIONI DI SERIE		
	L (Larghezza)	P (Profondità)
	2000	900
	2000	1000
	2200	900
	2200	1100

LP	P-110 (ESCLUSA PULSANTIERA)	S = 175 (PORTA ALLUMINIO)
LPF	L-140 (ESCLUSA PULSANTIERA)	S = 165 (PORTA TAMBURATA CON PULSANTIERA LATO GUIDA)
PS1=LS1	60	S = 195 (PORTA TAMBURATA CON CERNIERE LATO GUIDA)

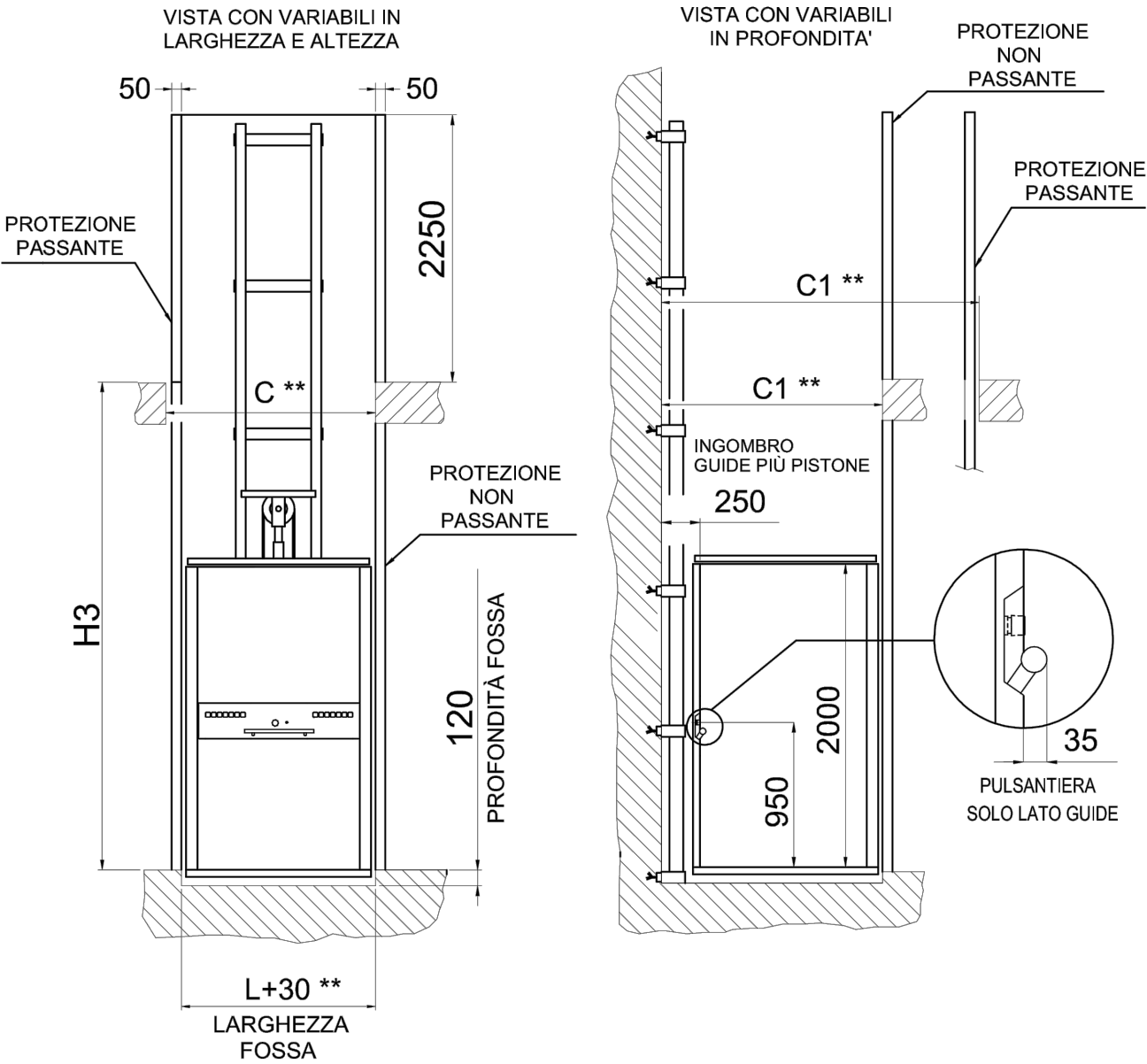


PIANTA VANO ASCENSORE
Scala 1:50



SEZIONE 1-1
Scala 1:100

VISTA FRONTALE E LATERALE ELEVATORE
(CON PROTEZIONI)

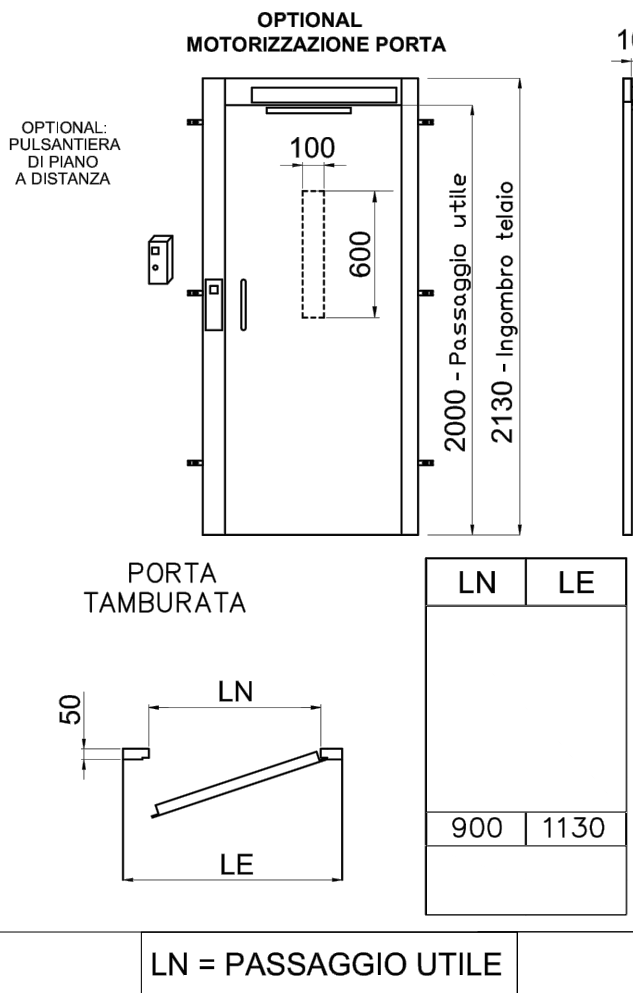


** AGGIUNGERE 45 mm PER OGNI LATO CON PARETE DI CABINA AGGIUNTIVA

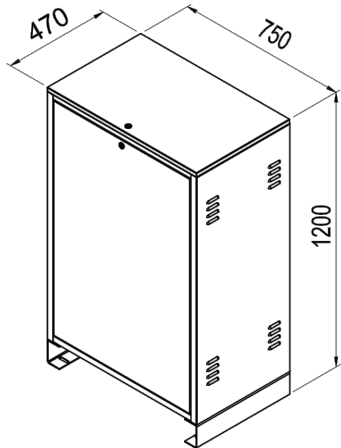
Pg 2/3

H3 = 8.5m		DATA 7-01-2010	CODICE 8613201	REV. A	
DIMENSIONI DI SERIE					
C Larghezza vano	CON PROTEZIONI NON PASSANTI O VANO IN MURATURA **			L+30	
	CON UNA PROTEZIONE PASSANTE			L+90	
	CON DUE PROTEZIONI PASSANTI			L+150	
C1 Profondità vano	CON PROTEZIONI NON PASSANTI O VANO IN MURATURA **			P+265	
	CON PROTEZIONI PASSANTI			P+325	
CARATTERISTICHE TECNICHE					
Portata	Potenza	Tensione di linea	Tensione alimentazione motore	Tensione alimentazione ausiliario	Velocita'
600 daN	1.8 [KW]	230 [V-mon]	230 [V]	24 [V-cc]	0,15 [m/sec]

TIPOLOGIA



DIMENSIONI ARMADIO CENTRALINA



COMUNE DI VILLA SANT'ANTONIO PROVINCIA DI ORISTANO

PROGETTO ESECUTIVO
MANUTENZIONE E AMPLIAMENTO CASA DI RIPOSO
II° STRALCIO FUNZIONALE

Studio Tecnico Associato
Ing.ri Orgiana A. & Orrù G.
Via C. Battisti 21/A - 08030 ORROLI (CA) - Tel./Fax 0782-847472

PARTICOLARE VANO ASCENSORE

TAVOLA	N° 11
SCALA	Varie
DATA	Nov. 2017

Il Sindaco:
Fabiano Frongia

Progettisti:
Studio Tecnico Associato
Ing.ri Orgiana A. & Orrù G.

Il Responsabile
del Servizio Tecnico
Geom. Rossella Ardu

Il Coordinatore:
Dr. Ing. Antonio Orgiana